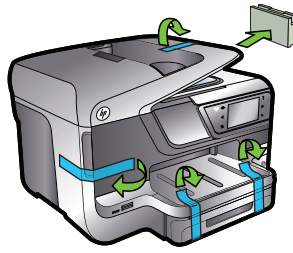




Démarrage

www.hp.com/go/customer-care

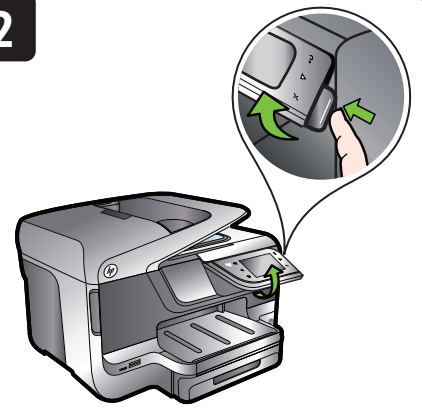
1



Enlevez le ruban et les matériaux d'emballage.

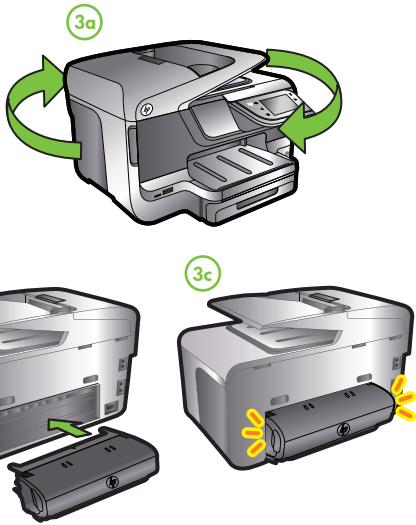
Remarque : Certaines des images de cette carte peuvent ne pas correspondre à votre produit.

2



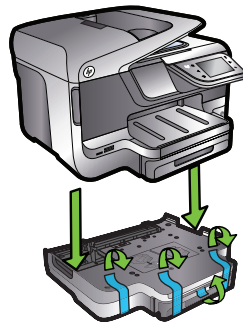
Appuyez sur le panneau de commande et levez-le à la hauteur souhaitée.

3



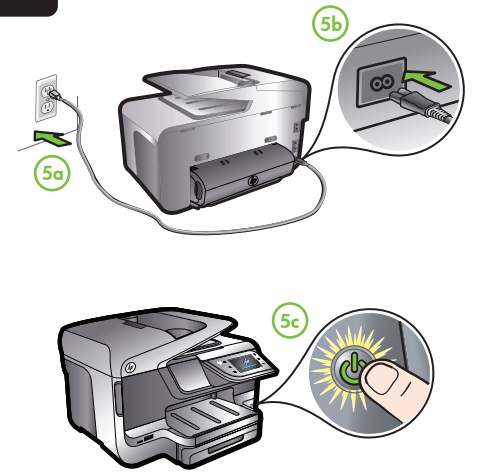
Installez l'accessoire d'impression recto verso automatique HP.

4



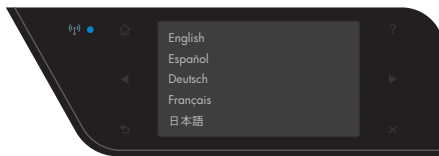
Installez le bac 2 (en option).

5



Branchez le cordon d'alimentation et mettez l'imprimante sous tension.

6



Suivez les instructions indiquées sur le panneau de commande de l'imprimante pour terminer la configuration de cette dernière, y compris :

- 🌐 Définition de la langue et de l'emplacement
- 📄 Installation des cartouches d'encre
- 📄 Installation du logiciel d'impression
- 📄 Chargement du papier

Vous pouvez entendre quelques bruits pendant l'initialisation de l'imprimante.

Remarque : l'encre des cartouches est utilisée dans le processus d'impression de différentes manières, notamment lors de la phase d'initialisation, qui prépare l'appareil et les cartouches pour l'impression, et de l'entretien de la tête d'impression, qui maintient les buses dégagées et garantit une libre circulation de l'encre. En outre, une certaine quantité d'encre demeure dans la cartouche après utilisation. Pour plus d'informations, visitez le site www.hp.com/go/inkusage.

7



Enregistrez le produit.

L'enregistrement ne prend que quelques minutes et vous permet de bénéficier d'une assistance technique plus rapide et personnalisée, et de recevoir des alertes concernant les produits. Si vous n'avez pas enregistré l'imprimante lors de l'installation du logiciel, vous pouvez le faire ultérieurement à l'adresse suivante : <http://www.register.hp.com>.