

BRAUN

2170

2150



Silk-épil[®] EverSoft

Type 5316

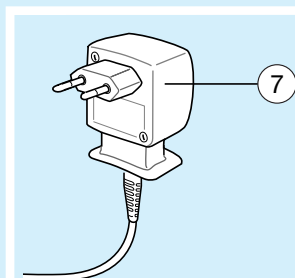
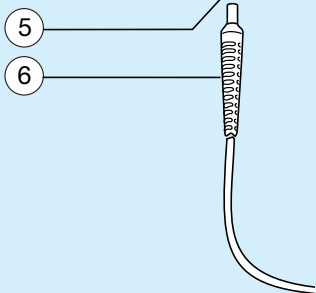
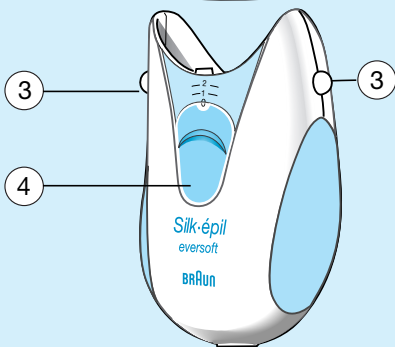
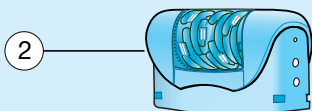
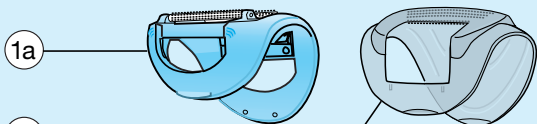
www.braun.com/register

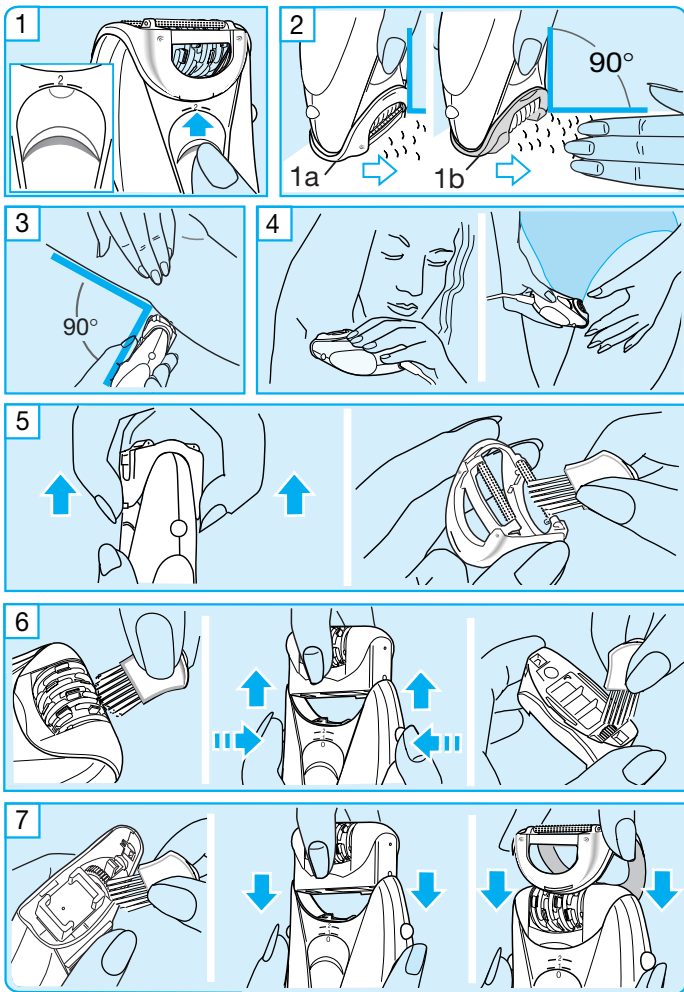


Braun Infoline

Deutsch	6, 66, 74
English	10, 66, 74
Français	13, 66, 74
Español	16, 67, 74
Português	19, 67, 74
Italiano	23, 68, 74
Nederlands	26, 68, 74
Dansk	29, 69, 74
Norsk	32, 69, 74
Svenska	35, 69, 74
Suomi	38, 70, 74
Polski	41, 70, 74
Český	44, 71, 74
Slovenský	47, 72, 74
Magyar	50, 72, 74
Türkçe	53, 74
Hrvatski	56, 72, 74
Slovenski	59, 73, 74
Ελληνικά	62, 73, 74

- (D)** Haben Sie Fragen zu diesem Produkt?
- (A)** Rufen Sie an (gebührenfrei):
00 800 27 28 64 63
00 800 BRAUNINFOLINE
- (CH)** **08 44 - 88 40 10**
- (E)** Servicio al consumidor para España:
901-11 61 84
- (P)** Serviço ao Consumidor para Portugal:
808 20 00 33
- (I)** Servizio consumatori:
(02) 6 67 86 23
- (NL)** Heeft u vragen over dit produkt?
Bel Braun Consumenten-infolijn:
(070) 4 13 16 58
- (B)** Vous avez des questions sur ce produit ?
Appelez Braun Belgique
(02) 711 92 11
- (DK)** Har du spørgsmål om produktet? Så ring
70 15 00 13
- (N)** Spørsmål om dette produktet? Ring
88 02 55 03
- (S)** Frågor om apparaten? Ring Kundservice
020 - 21 33 21
- (FIN)** Onko Sinulla kysyttävää tuotteesta? Soita
0203 77877
- (TR)** Müşteri Hizmetleri Merkezi:
0212 - 473 75 85





Français

Nos produits ont été conçus pour répondre aux normes de qualité, de fonctionnalité et de design les plus strictes. C'est ainsi que vous pourrez pleinement apprécier votre nouveau Silk-épil.

A travers ce mode d'emploi, nous voulons vous familiariser avec cet appareil et vous fournir des informations utiles sur l'épilation. Lisez donc attentivement ce mode d'emploi avant d'utiliser cet appareil.

Silk-épil EverSoft de Braun a été créé pour que le retrait des poils superflus soit aussi efficace, indolore et facile que possible. Il a été prouvé que l'épilation, système retirant les poils à la racine, laisse votre peau douce pendant des semaines.

La tête d'épilation ② à haute précision, grâce à son système unique de pincettes et à sa géométrie variable intégrée, assure une épilation efficace et retire à la racine les poils de 0,5 mm. Comme les poils qui repoussent sont plus fins et plus souples, fini les poils rebelles.

La tête d'épilation ② possède deux accessoires :

- ①a L'accessoire anti-douleur 4 directions rend l'épilation ultra douce. Son mouvement pulsatif stimule et détend la peau pour atténuer la sensation de l'épilation.
- ①b L'accessoire EfficiencyPro permet une épilation minutieuse et encore plus rapide. En assurant un contact au plus près de la peau et l'angle optimal d'utilisation, il

permet de retirer davantage de poils à chaque passage.

Important

- Cet appareil ne doit jamais être utilisé sous la douche ou à proximité de l'eau (ex. au dessus d'un évier ou d'une baignoire remplie d'eau).
- Cet appareil doit être tenu hors de portée des enfants.
- Lorsque l'appareil est en marche, il ne doit jamais entrer en contact avec les cheveux ou les sourcils, ceci afin d'éviter les risques d'accidents et pour ne pas endommager l'appareil.
- Avant utilisation, vérifier que le voltage correspond bien au voltage indiqué sur le transformateur. Utiliser le transformateur 12 V fourni avec l'appareil.

A propos de l'épilation

Silk-épil a été créé pour épiler les jambes, mais peut aussi être utilisé sur toutes les zones sensibles du corps, comme les avant-bras, les aisselles ou le maillot.

Les méthodes d'épilation à la racine peuvent parfois entraîner la repousse de certains poils sous la peau et des irritations (comme des démangeaisons, de l'inconfort ou des rougeurs corporelles), dépendant de l'état de la peau et des poils. Ces réactions sont normales et devraient rapidement disparaître, mais peuvent être accentuées si vous vous épiliez pour les premières fois ou si vous avez la peau sensible.

Si, après 36 heures, la peau est toujours irritée, nous vous conseillons de contacter votre médecin. En général, les réactions de la peau et les sensations de douleur s'atténuent considérablement au fur et à mesure des épilations avec Silk-épil.

Certains cas d'inflammation de la peau peuvent être dû à l'intrusion de bactérie dans la peau (lors du passage de l'appareil sur la peau, par exemple). Le fait de nettoyer minutieusement la tête d'épilation avant chaque épilation réduit ce risque d'infection.

Si vous avez le moindre doute quant à l'utilisation de cet appareil, n'hésitez pas à consulter votre médecin traitant. Il est important de consulter son médecin avant une épilation dans les cas suivants :

- eczéma, blessures, inflammations cutanées (follicules purulents) et varices,
- grains de beauté,
- immunité affaiblie de la peau, comme diabète, grossesse, maladie de Raynaud,
- hémophilie ou déficience immunitaire.

Quelques petits trucs utiles

L'épilation est plus facile et plus agréable quand les poils sont d'une longueur comprise entre 2 et 5 mm (0,08-0,2 in.). Si vos poils sont plus longs, nous vous conseillons de les couper à la longueur recommandée. Au début, nous vous conseillons de vous épiler le soir : les rougeurs éventuelles disparaîtront au cours de la nuit. Pour assouplir la peau, nous

vous recommandons d'appliquer une crème hydratante après l'épilation. Des poils très fins peuvent parfois repousser sous la peau. Pour éviter ces poils incarnés, nous vous conseillons d'utiliser régulièrement un gant de crin ou de procéder à des exfoliations. En effet, grâce à l'action exfoliante, les cellules mortes sont retirées permettant ainsi aux poils fins de ne pas rester bloqués sous la peau.

Description (cf. page 4)

- ①a Accessoire anti-douleur
4 directions
- ①b Accessoire EfficiencyPro
- ② Tête épilation muni de pincettes
- ③ Bouton d'éjection
- ④ Interrupteur
- ⑤ Fiche d'alimentation
- ⑥ Cordon connecteur
- ⑦ Transformateur 12 V avec fiche pour raccordement secteur

Comment s'épiler

- La peau doit être sèche et non crémée ou huilée.
 - Avant de commencer l'épilation, nettoyez en profondeur la tête d'épilation ②.
 - Mettez en place la tête d'épilation et assurez-vous que l'accessoire anti-douleur 4 directions ①a est en place.
 - Branchez le cordon ⑥ dans la fiche d'alimentation ⑤ et branchez le transformateur ⑦ dans une prise.
1. Pour allumer l'appareil, placez le bouton ④ en position « 2 » («2» = épilation normale, «1» = épilation douce).

2. Frottez la peau pour relever les petits poils. Frottez la peau pour relever les petits poils. Placez l'appareil perpendiculairement à votre peau (90°), et déplacez le dans le sens inverse de la repousse des poils, sans appuyer trop fort. Les deux rouleaux de l'accessoire anti-douleur 4 directions doivent toujours être maintenus en contact avec la peau, permettant ainsi aux mouvements de pulsations de stimuler et relaxer la peau pour une épilation plus douce.

Si vous êtes habituée à l'épilation et que vous recherchez une méthode plus rapide pour un retrait efficace du poil, utilisez alors l'accessoire EfficiencyPro (1b). Placé sur la tête de l'épilateur à la place de l'accessoire anti-douleur 4 directions, il permet un contact maximum avec la peau et assure l'angle optimal d'utilisation, de façon à retirer davantage de poils à chaque passage.

3. Épilation des jambes

Épilez vos jambes de bas en haut. Lors de l'épilation derrière le genou, tendez bien votre jambe.

4. Épilation des aisselles et du maillot

Des tests d'utilisations menés par des dermatologues ont montré que les aisselles et le maillot pouvaient être épilés. Sachez tout de même que ces zones sont particulièrement sensibles à la douleur. La sensation de douleur diminuera au fur et à mesure de l'utilisation.

Avant l'épilation, nettoyez avec attention ces zones et enlevez tous résidus (ex. de déodorants). Puis, séchez avec une serviette, en tamponnant doucement. Lors de l'épilation des aisselles, gardez votre bras en l'air et déplacez l'appareil dans différentes directions.

Nettoyer la tête d'épilation

5. Après l'épilation, débranchez l'appareil et nettoyez la tête d'épilation :

Si vous avez utilisé l'un des accessoires (1a) ou (1b), commencez par le retirer et nettoyez le avec la brosse.

6. Nettoyez à fond la tête d'épilation avec la brosette mais aussi avec un liquide nettoyant (comme de l'alcool). Pour faciliter le nettoyage, vous pouvez tourner les pincettes manuellement. Pour retirer la tête d'épilation, appuyer sur les boutons d'éjection (3) à droite et à gauche et tirez.

7. Nettoyez également le dessus de l'appareil avec la brosette. Remplacez la tête d'épilation et l'accessoire anti-douleur 4 directions sur le corps de l'appareil.

Sujet à modifications sans préavis.

Cet appareil est conforme aux normes européennes fixées par les Directives Communautaires 89/336 EEC et la Directive basse tension 73/23 EEC.



Garantiebüros und Kundendienstzentralen

Guarantee and Service Centers

Bureaux de garantie et centrales service après-vente

Oficinas de garantía y oficinas centrales del servicio

Entidade de garantía e centros de serviço

Uffici e sede centrale del servizio clienti

Garantiebureaux en service-centrales

Garantikontorer og centrale serviceafdelinger

Garanti og servicecenter

Servicekontor och centrala kundtjänstplatser

Asiakaspalvelu ja tekninen neuvonta

Punkty serwisowe

Pozáruční a servisní centra

Pozáručné a servisné centrá

Szervíz

Garanti bürolari ve merkezi servis yerleri

Jamstveni i servis centri

Εγγύηση και Εργαστήριο επισκευών

Deutschland

Braun GmbH, Kundendienst,
Westerbachstr. 23 H,
61476 Kronberg,
☎ 00 800 / 27 28 64 63

Argentina

Central Reparadora
de Afeitadoras S. A.,
Av. Santa Fe 5270,
1425 Capital Federal,
☎ 0800 44 44 553

Australia

Gillette Australia Pty. Ltd.,
Private Bag 10, Scoresby,
Melbourne, Victoria 3179,
☎ 1 800 641 820

Austria

Gillette Gruppe Österreich,
IZ-NÖ Süd, Straße 2,
Objekt M21,
2355 Wiener Neudorf,
☎ 00800-27 28 64 63

Bahrain

Yaquby Stores,
18 Bab ALBahrain,
P.O. Box 158,
Manama,
☎ 02-28 88 7

Barbados

Dacosta Mannings Inc.,
P.O. Box 176, Pier Head,
Bridgetown,
☎ 431-8700

Belarus

Electro Service & Co LLC,
Chernyshevskogo str. 10 A,
220015 Minsk,
☎ 2 85 69 23

Belgium

Gillette Group Belgium NV,
J. E. Mommaertslaan 18 A,
1831 Diegem,
☎ 02-71 19 104

Bermuda

Gibbons Company
21 Reid Street
P.O. Box HM 11
Hamilton
☎ 295 00 22

Brasil

Picolli Service,
Rua Túlio Teodoro
de Campos, 209,
São Paulo – SP,
☎ 0800 16 26 27

Bulgaria

Stambouli Ltd.,
16/A Srebarna Atreet,
Sofia, Bulgaria
☎ + 359 2 528 988

Canada

Gillette Canada Company,
4 Robert Speck Parkway,
Mississauga L4Z 4C5,
Ontario,
☎ (905) 566-5000

Česká Republika

PH SERVIS sro.,
V Mezihori 2,
18000 Praha 8,
☎ 266 310 574

Chile

Viseelec,
Braun Service Center Chile,
Av. Concha y Toro #4399,
Puente Alto,
Santiago,
☎ 02 288 25 18

China

Gillette (Shanghai)
Sales Co. Ltd.
550 Sanlin Road, Pudong,
Shanghai 200124,
☎ 800 820 13 57

Colombia

Gillette de Colombia S.A.,
Calle 100 No. 9A - 45 Piso 3.
Bogotá, D.C.,
☎ 01 8000 52 72 85

Croatia

Iskra elektronika d.o.o.,
Bosidara Magovca 63,
10020 Zagreb,
☎ 1-6 60 17 77

Cyprus

Kyriakos Papavasiliou
Trading
70, Kennedy Ave.,
1663 Nicosia,
☎ 3572 314111

Malaysia

Gillette Malaysia Sdn. Bhd.,
Braun Customer Service,
11 A Persiaran Selangor,
40200 Shah Alam,
☎ 3 55 19 21 16

Malta

Kind's,
287, Republic Street,
Valletta VLT04,
☎ 24 71 18

Maroc

FMG
Route Principle #7 Z.I Perchid
Casablanca, 20 000,
☎ 212 22-533033

Martinique

Decius Absalon,
23 Rue du Vieux-Chemin,
97201 Fort-de-France,
☎ 73 43 15

Mauritius

J. Kalachand & Co. Ltd.,
Bld DBM Industrial Estate,
Stage 11,
Plaine Lauzun,
☎ 2 12 84 10

Mexico

Gillette Manufactura,
S.A. de C.V./
Gillette Distribuidora,
S.A. de C.V.
Atomo No. 3
Parque Industrial Naucalpan
Naucalpan de Juarez
Estado de México, C.P.
53370
☎ 01-800-508-58-00

Nederland

Gillette Groep Nederland BV,
Visseringlaan 22,
2288 ER Rijswijk,
☎ 070-4 13 16 11

Netherlands Antilles

Rupchand Sons n.v. (ram's),
Front Street 67, P.O. Box 79
St. Maarten, Philipsburg
☎ 052 29 31

New Zealand

Key Service Ltd.,
c/o SellAgence Ltd.,
59-63 Druces Rd.,
Manakau City,
Auckland,
☎ 09-262 58 35

Nippon

Gillette Japan Inc.,
Queens Tower, 13F
3-1, Minato Mirai 2-Chome
Nishi-Ku,
Yokohama 220-6013
Japan
☎ 045-680 37 00

Norge

Gillette Group Norge AS,
Nils Hansensvei 4,
P.O. Box 79 Bryn,
0667 Oslo,
☎ 022-72 88 10

Oman (Sultanate of)

Naranjee Hirjee & Co.,
10 Ruwi High,
P.O. Box 9, Muscat 113,
☎ 703 660

Pakistan

Gillette Pakistan Ltd.,
Dr. Ziauddin Ahmend Road,
Karachi 74200,
☎ 21 56 88 930

Paraguay

Paraguay Trading S.A.,
Avda. Artigas y Cacique
Cara Cara,
Asunción,
☎ 21203350/48/46

Philippines

Gillette Philippines Inc.,
Corporate Corner Commerce
Avenues
20/F Tower 1,
IL Corporate Centre
1770 Muntinlupa city
☎ 027 71 07 02-06/-16

Poland

Gillette Poland S.A.,
Budynek Orion,
ul. Domaniewska 41,
02-672 Warszawa,
☎ 22 548 88 88

Portugal

Grupo Gillette Portuguesa,
Lda.,
Braun Service,
Rua Tomás da Fonseca,
Torre G-9ºB,
1600-209 Lisboa,
☎ 808 2 000 33

Réunion

Dindar Confort,
Rte du Gymnase,
P.O. Box 278,
97940 St. Clotilde,
☎ 026 92 32 03

Romania

Gillette Romania srl.
Calea Floreasca nr. 133-137
et 1, sect 1,
71401 Bucuresti
☎ 01-2319656

Russia

RTC Sovinservice,
Rusakovskaya 7,
107140 Moscow,
☎ (095) 264 96 02

Saudi Arabia

AL Naghi Company
Madinah road, Al Baghdadia
Jeddah
Kingdom of Saudi Arabia
☎ +9662 651 8670

Schweiz/Suisse/Svizzera

Telion AG, Rütistrasse 26,
8952 Schlieren,
☎ 0844-88 40 10

Singapore (Republic of)

Beste (S) Pte. Ltd.,
6 Tagore Drive,
03-04 Tagore Industrial
Building,
Singapore 787623,
☎ 4 552 24 22

Slovakia

Techno Servis Bratislava
spol. s.r.o.,
Bajzova 11/A,
82108 Bratislava,
☎ (02) 55 56 37 49